


KNELPUNTBEROEPEN

**Nood aan zorgverlening door artsen:
Trends in Zorgvraag & Zorgaanbod**

Colloquium Medisch Aanbod

Vlaamse gemeenschap

Rob van den Oever

LCM, Brussel



TRENDS IN ZORGVRAAG

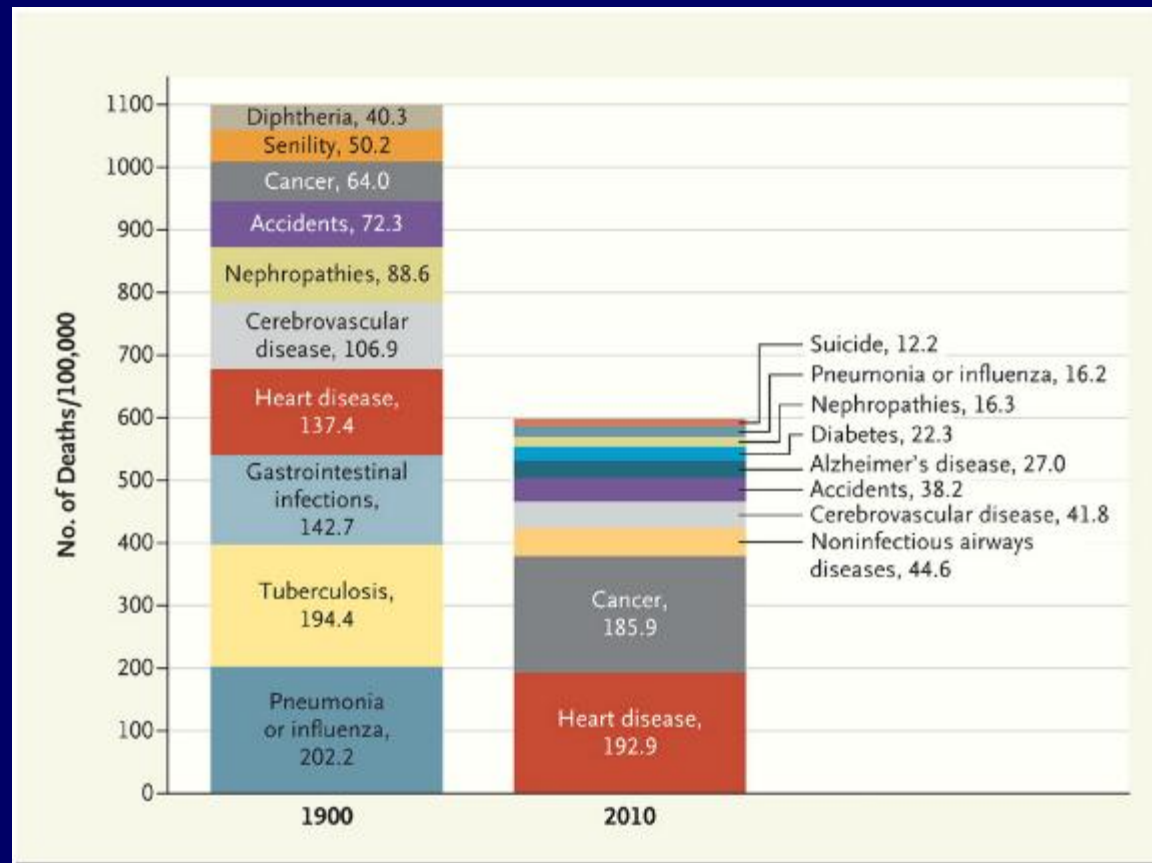
- ❑ **Epidemiologie & Vergrijzing**
 - ❑ **Veranderende epidemiologie**
 - ❑ **Stijging zorgvraag bij beter opgeleide
en mondiger patiënt**
-



10 Leading causes of death (US 2010)

1. HEART
2. NEOPLASMS
3. COPD
4. CEREBROVASCULAR
5. ACCIDENTS
6. ALZHEIMER
7. DIABETES
8. INFLUENZA & PNEUMONIA
9. NEPHRITIS ...
10. SUICIDE

10 Leading causes of death (US 2010)



Diagnosen Vlaamse huisartsenpraktijk

ICPC		1994	2008
L01	nekkachten	0,67	2,62
L02	rugklachten	8,2	10,06
L03	lage rugklachten	35,75	46,9
L83	neksyndroom	28,29	36,92
L87	bursitis/tendinitis..	29,19	36,4
D01	buikpijn	8,24	8,38
D03	pyrosis	1,51	2,51
R80	griep	39,2	63,64
R96	astma	9,54	14,63
T90	ouderdomsdiabetes	3,48	4,52
T91	voedingsdeficiëntie	0,61	2,3
Z04	sociale/culturele probl.	0,92	2,49
F92	cataract	1,07	1,25
S88	contacteczeem	15	11,87

Cave : alleen
huisartsenpraktijk

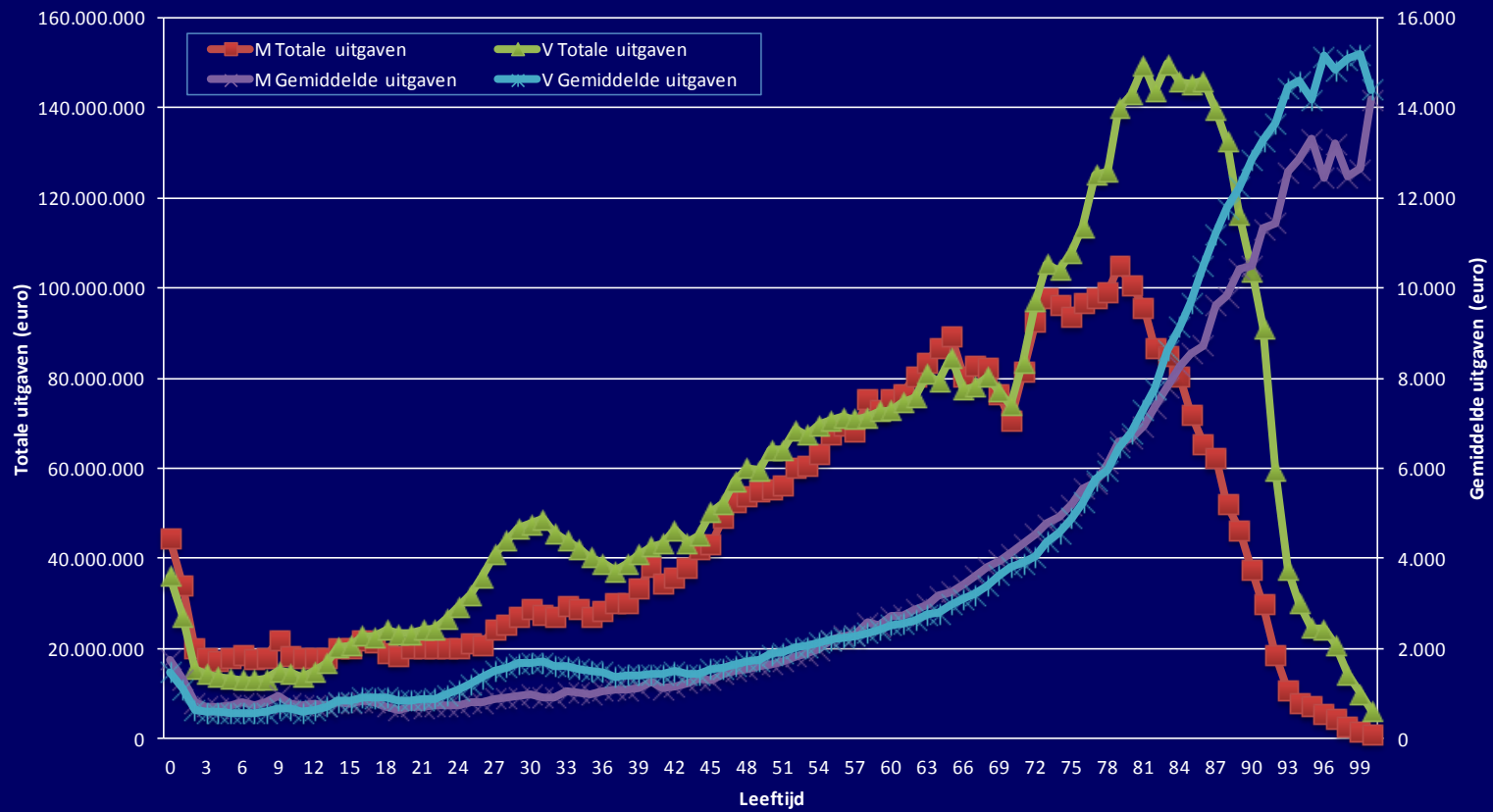
} huisarts → specialist

Demografie Vergrijzing



Demografie Vergrijzing (LCM 2011)

Totale en gemiddelde ZIV-uitgaven voor CM leden in 2011, volgens leeftijd en geslacht





TRENDS IN ZORGVRAAG

Epidemiologie & Vergrijzing

1. bewegingsstelsel
 2. hart- & vaatstelsel
 3. ademhalingsstelsel
 4. spijsverteringsstelsel
 5. centraal zenuwstelsel
 6. oogandoeningen
 7. algemeen
 8. kanker
-

TRENDS IN ZORGVRAAG

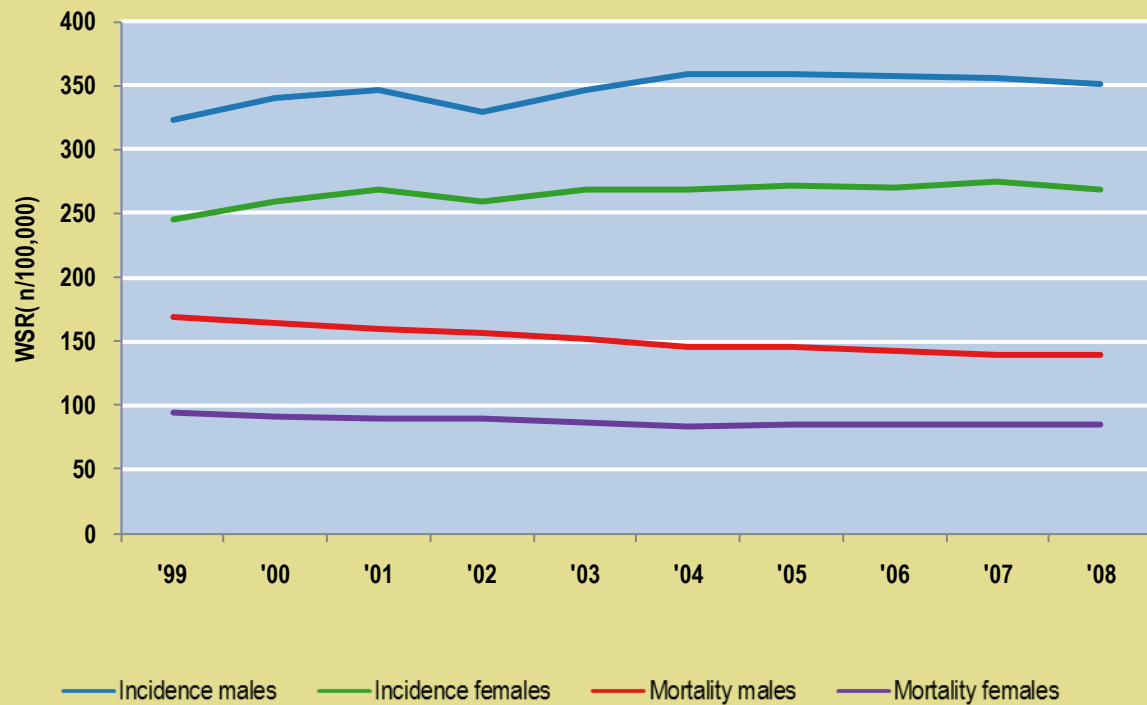
Epidemiologie & Vergrijzing

1	bewegingsstelsel	heup- & knieprothesen, reuma, arthrose wervel#, osteoporose	fysiotherapeut orthopedisch chirurg reumatoloog
2	hart- & vaatstelsel	AMI, VKF, ritmeΔ pacemaker, ICD klepchirurgie/CABG/PCI	cardioloog
3	ademhalingsstelsel	COPD longtumoren	longarts
4	spijsverteringsstelsel	reflux, ulcera poliepen, colorectale tu bloedingen	gastro-enteroloog
5	centraal zenuwstelsel	CVA, dementie, depressie	neuroloog, geriater, psychiater
6	oogaandoeningen	cataract/glaucoom	oftalmoloog
7	algemeen	polypathologie	geriater
8	kanker	borst, prostaat, long, darm, galblaas, meta's, survival	oncoloog oncologisch chirurg

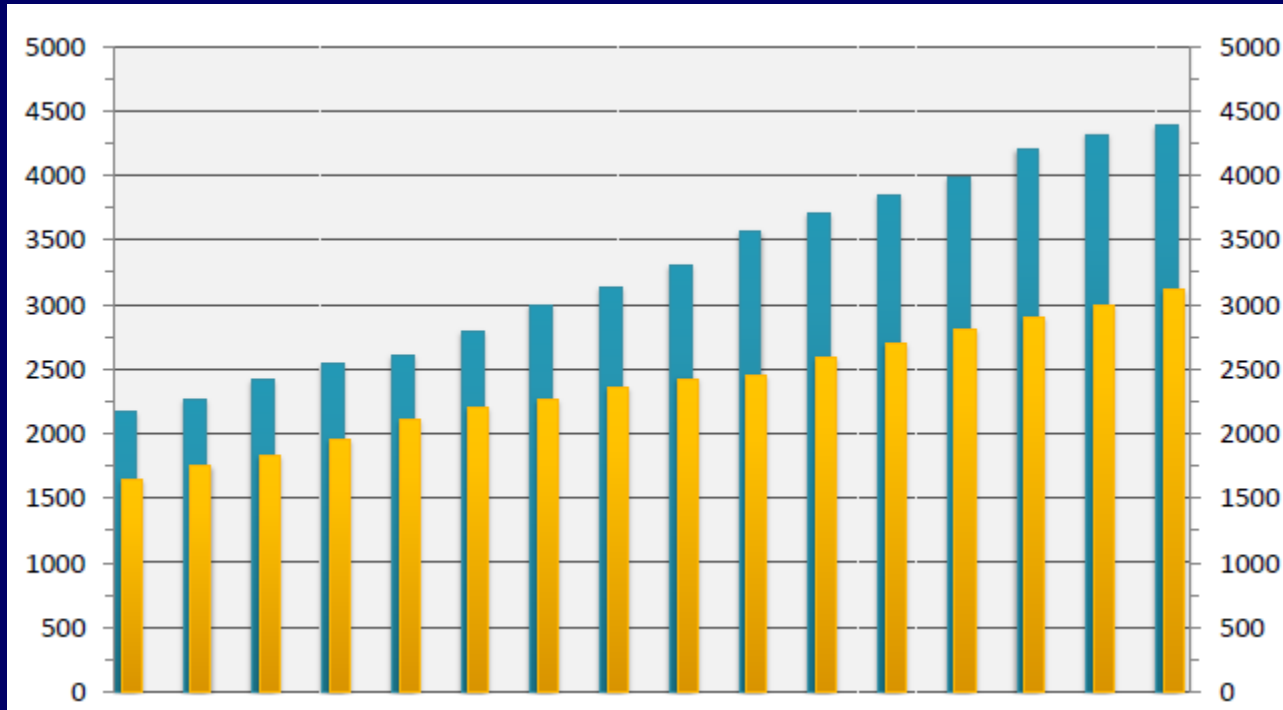
Incidentie Kanker Vlaanderen (1999-2008)

Invasive tumours (excl. non-melanoma): incidence and mortality by sex and region, 1999-2008

Flemish Region



Prevalentie RRT Vlaanderen (1997-2012)



1 januari	1997	1998	1999	2000	2001	2002	2003	2004	2005	2006	2007	2008	2009	2010	2011	2012	2012
Dialyse	1637	1746	1823	1958	2102	2206	2268	2351	2424	2456	2590	2705	2801	2896	2988	3111	39%
Transplantatie	2166	2267	2413	2541	2612	2791	2990	3126	3310	3567	3712	3841	3993	4197	4319	4392	41%
Totaal	3803	4013	4236	4499	4714	4997	5258	5477	5734	6023	6302	6546	6794	7093	7307	7503	100%



VERANDERENDE EPIDEMIOLOGIE

- **psyche (neurosen, psychosen, suicide, kinderen mt leer-/gedrags- stoornissen)**
 - **psychiatrie**
 - **verschuiving reproductieve leeftijd**
(meer IVF, meer sectio, meer complicaties, meer meerlingen) → medisch geassisteerde procreatie & neonatologie
 - **....**
-



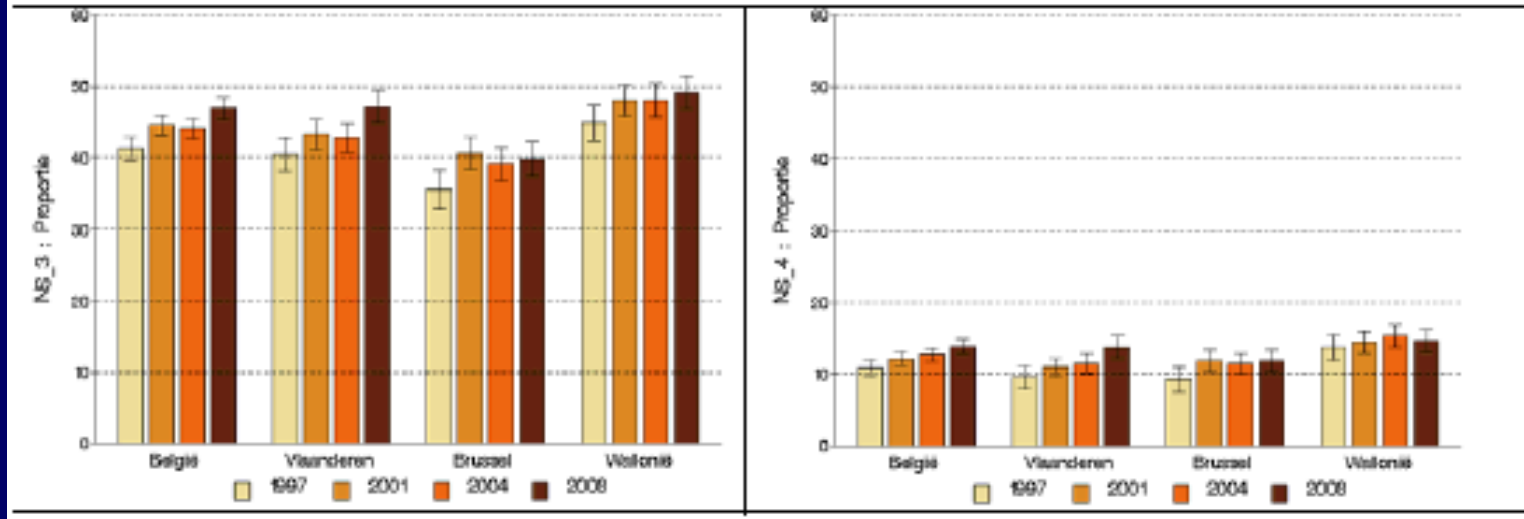
VERANDERENDE EPIDEMIOLOGIE

→ verslavingsziekten

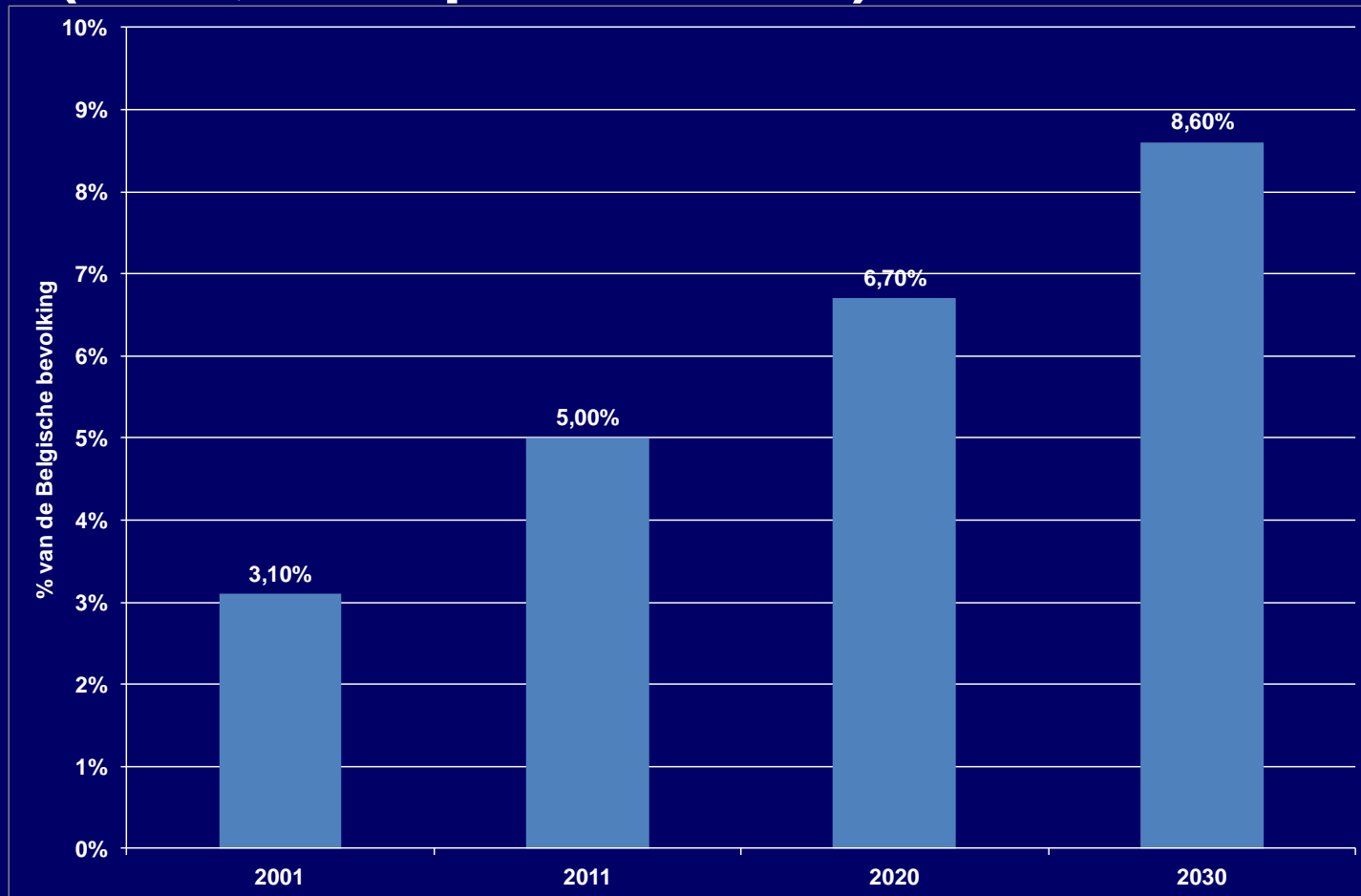
→ obesitas gemiddelde % stijging BMI
aantal bariatrische ingrepen
gewrichtsletsels
hypertensie

% Belgische bevolking met overgewicht

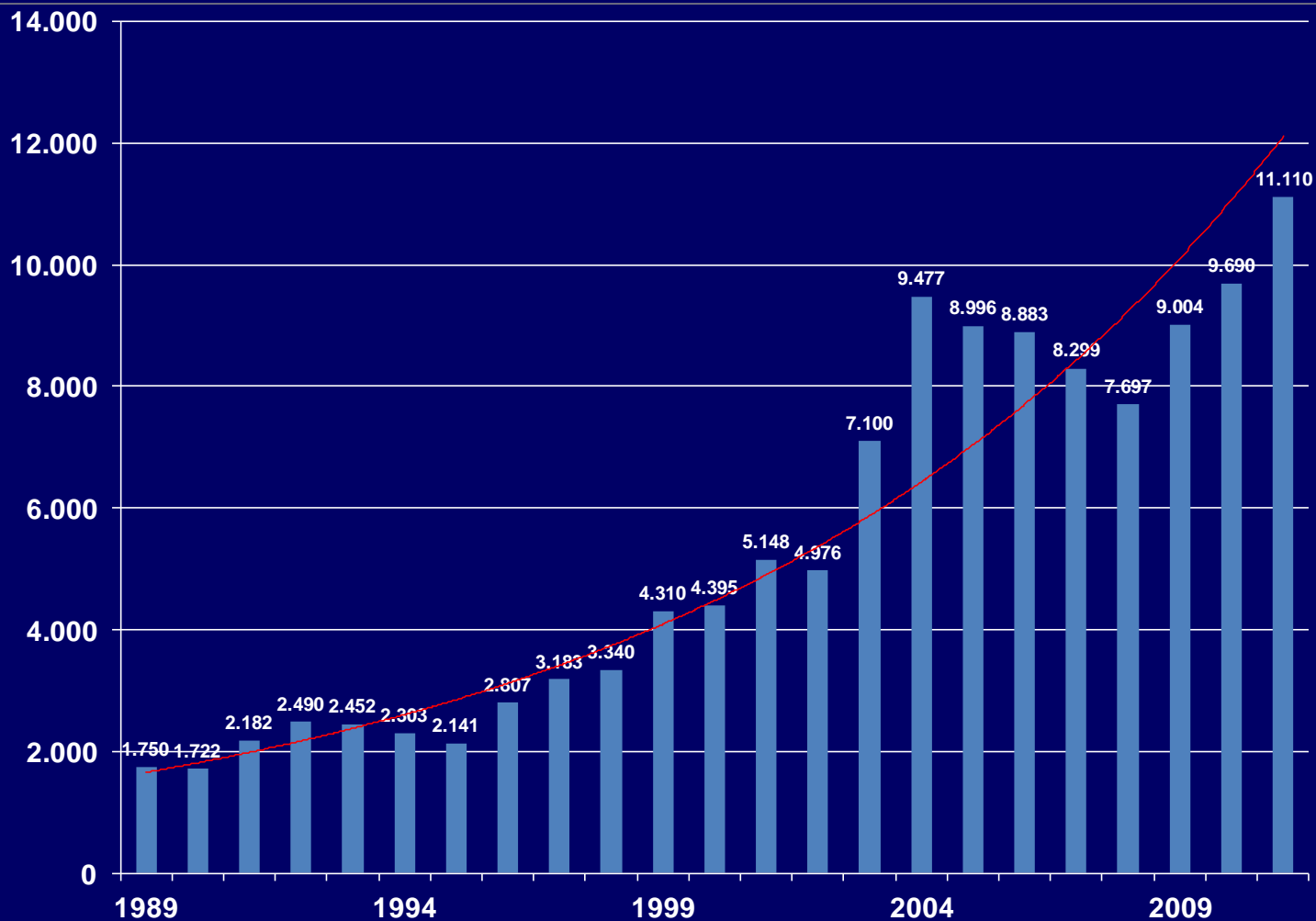
Figuur 7 Percentage van de volwassen bevolking met 1) overgewicht (BMI ≥ 25) en 2) obesitas (BMI ≥ 30), per jaar en per gewest, Gezondheidsenquête, België, 2008



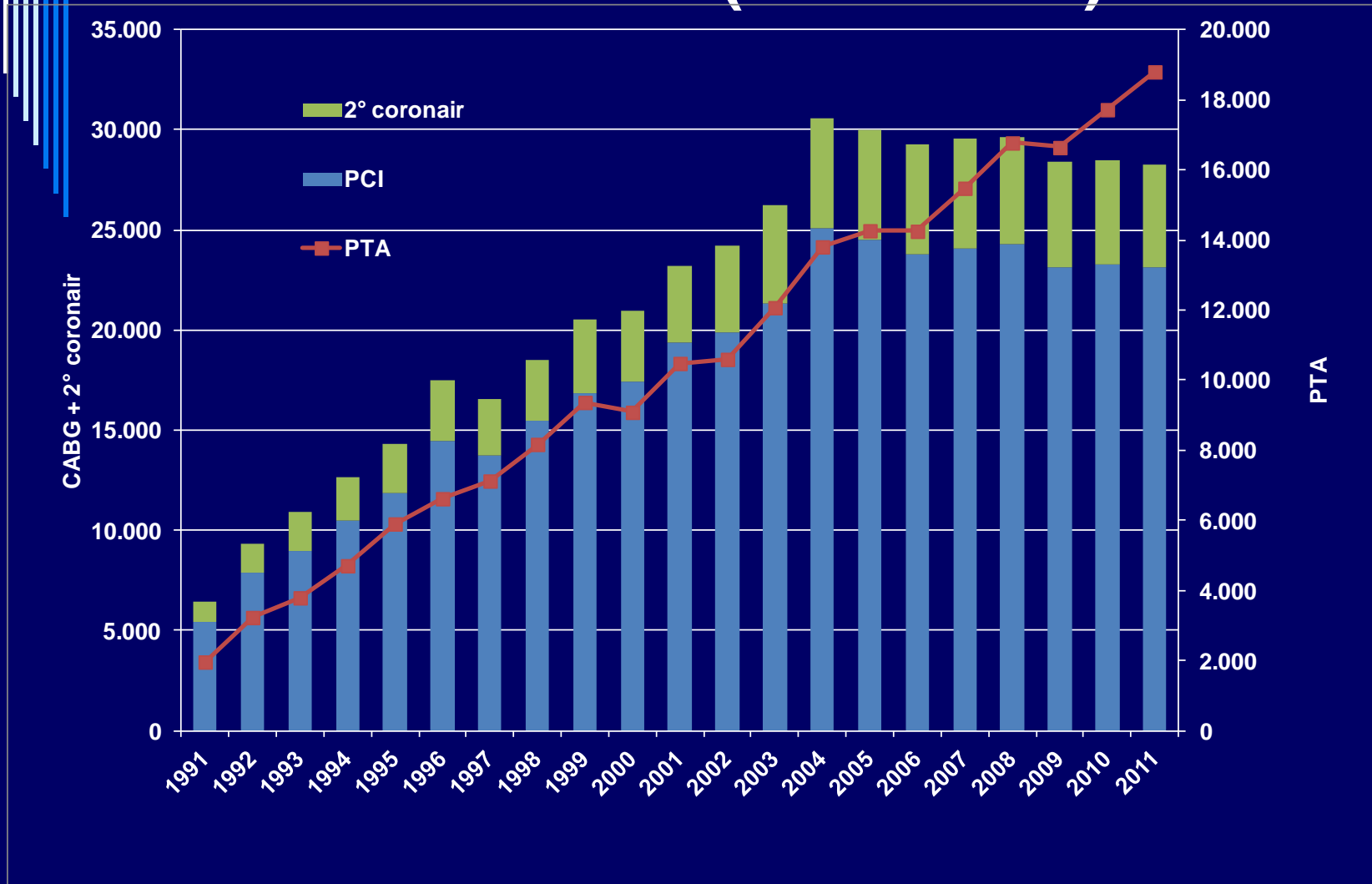
Evolutie diabetespatiënten (LCM, extrapolatie 2012)



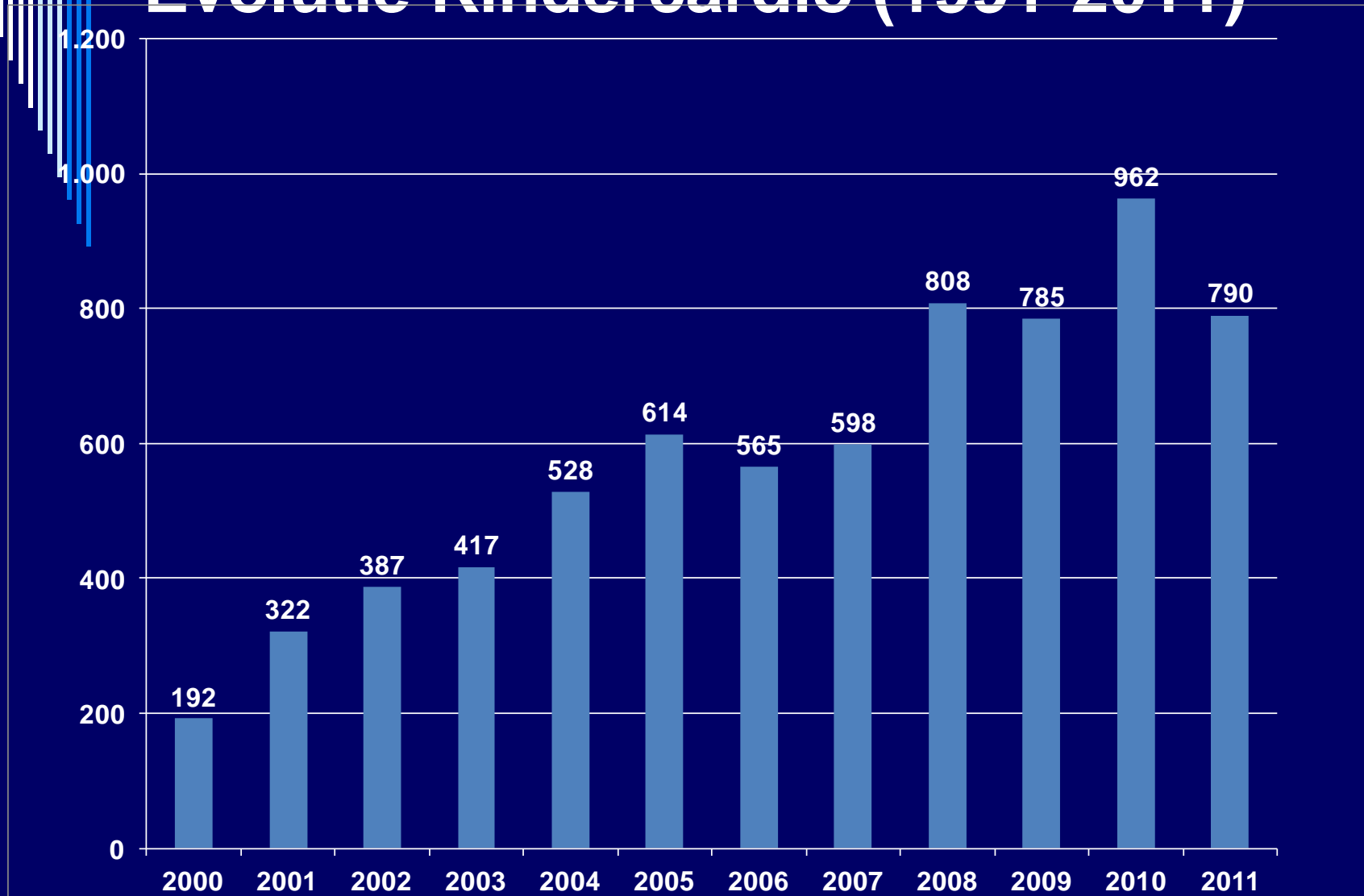
Evolutie bariatrische ingrepen (1989-2011)



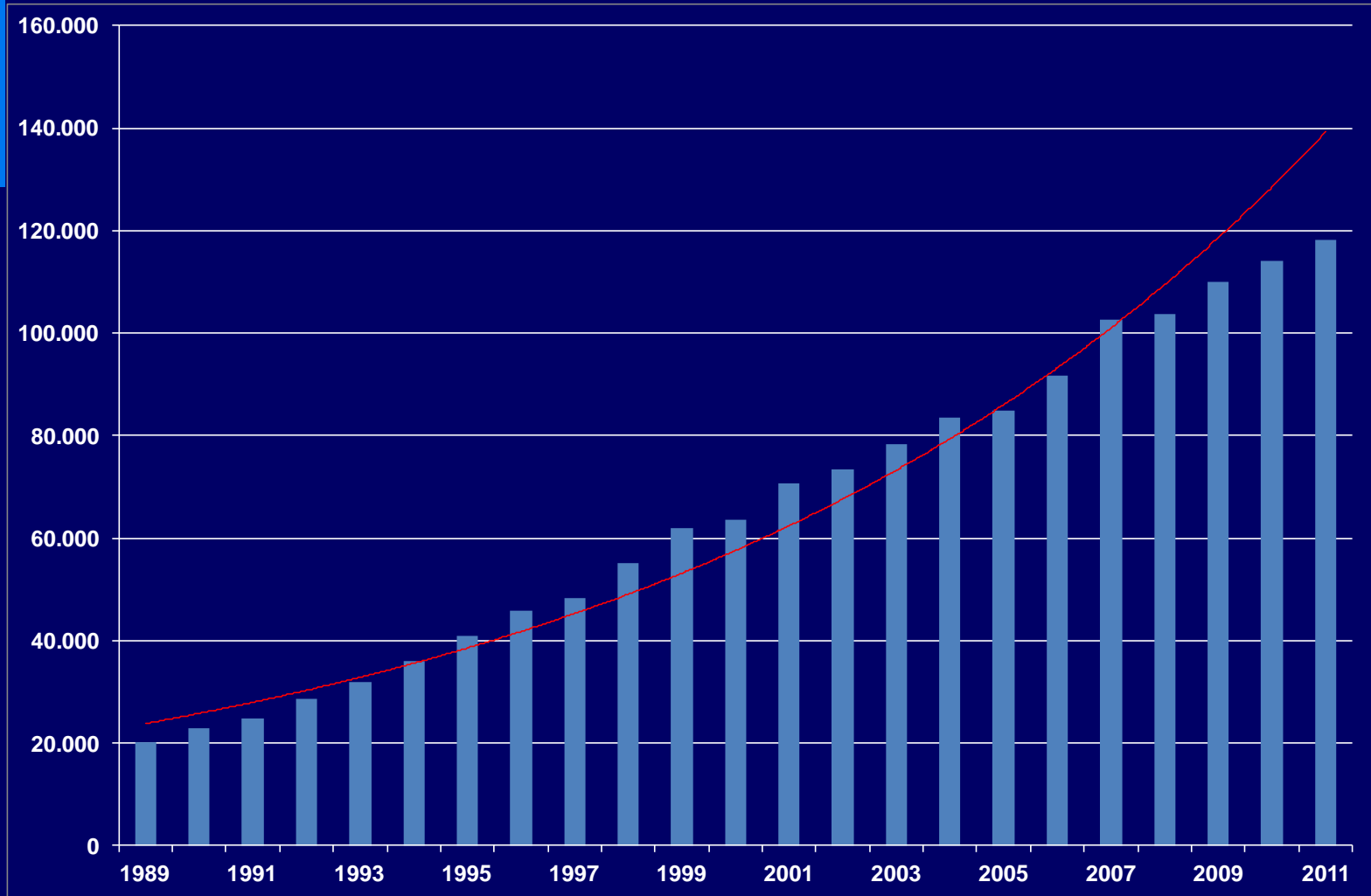
Evolutie PCI/PTA (1991-2011)



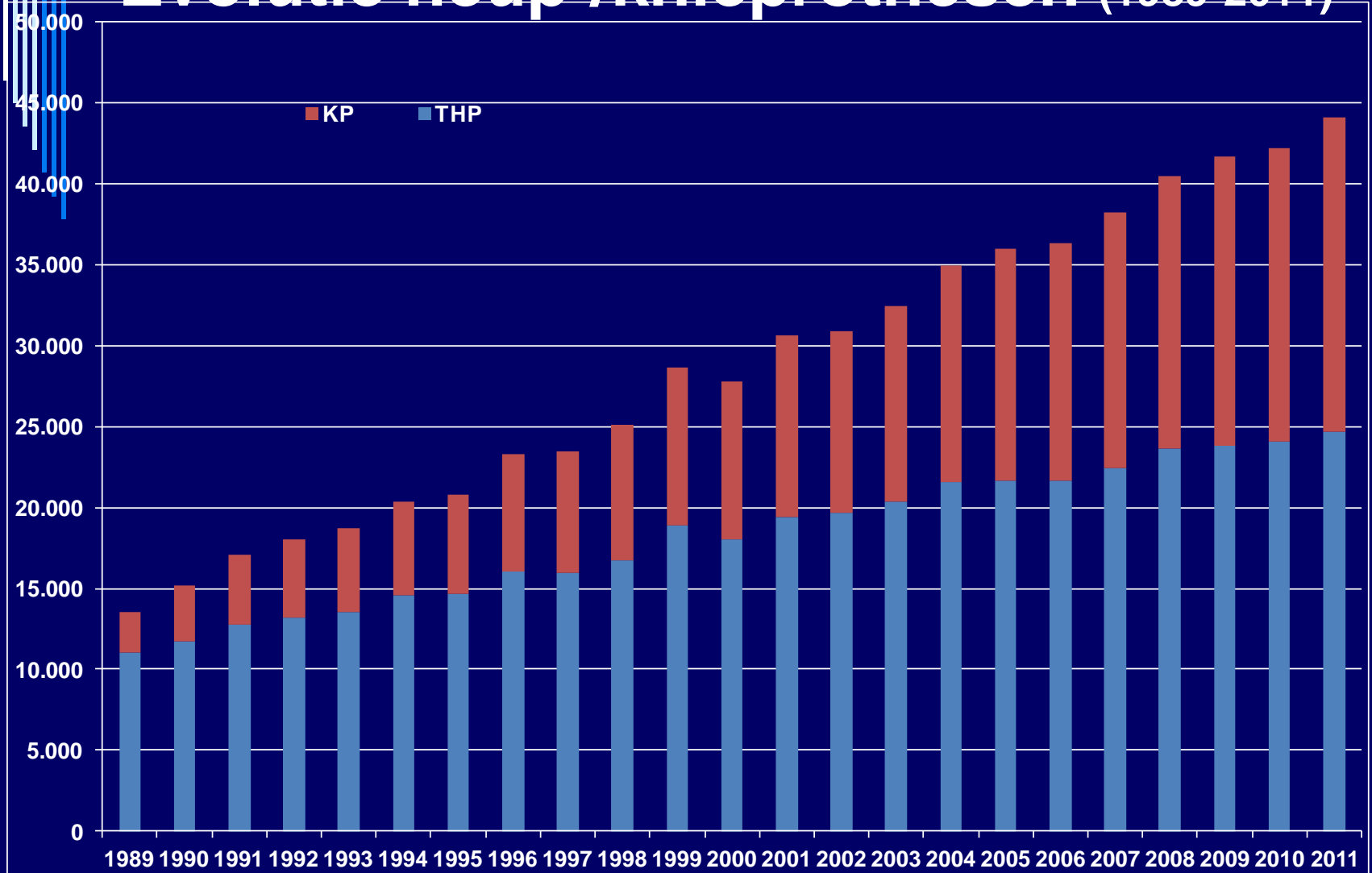
Evolutie Kindercardio (1991-2011)



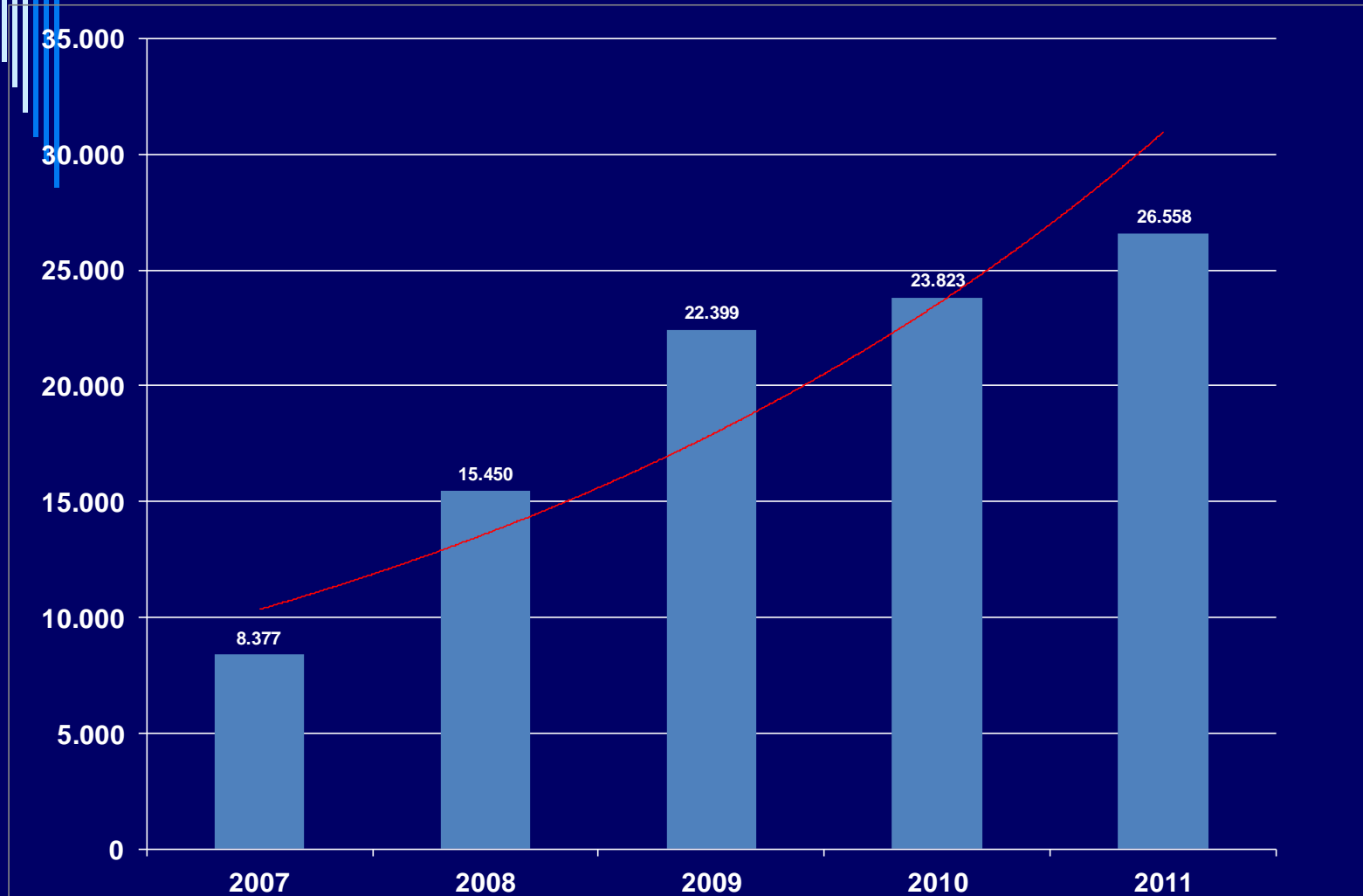
Evolutie cataractingrepen (1989-2011)



Evolutie heup-/knieprothesen (1989-2011)



Evolutie liaisongeriatrie (2007-2011)





TRENDS IN ZORGAANBOD

❑ TANDARTSEN

❑ HUISARTSEN

❑ GENEESHEREN-SPECIALISTEN



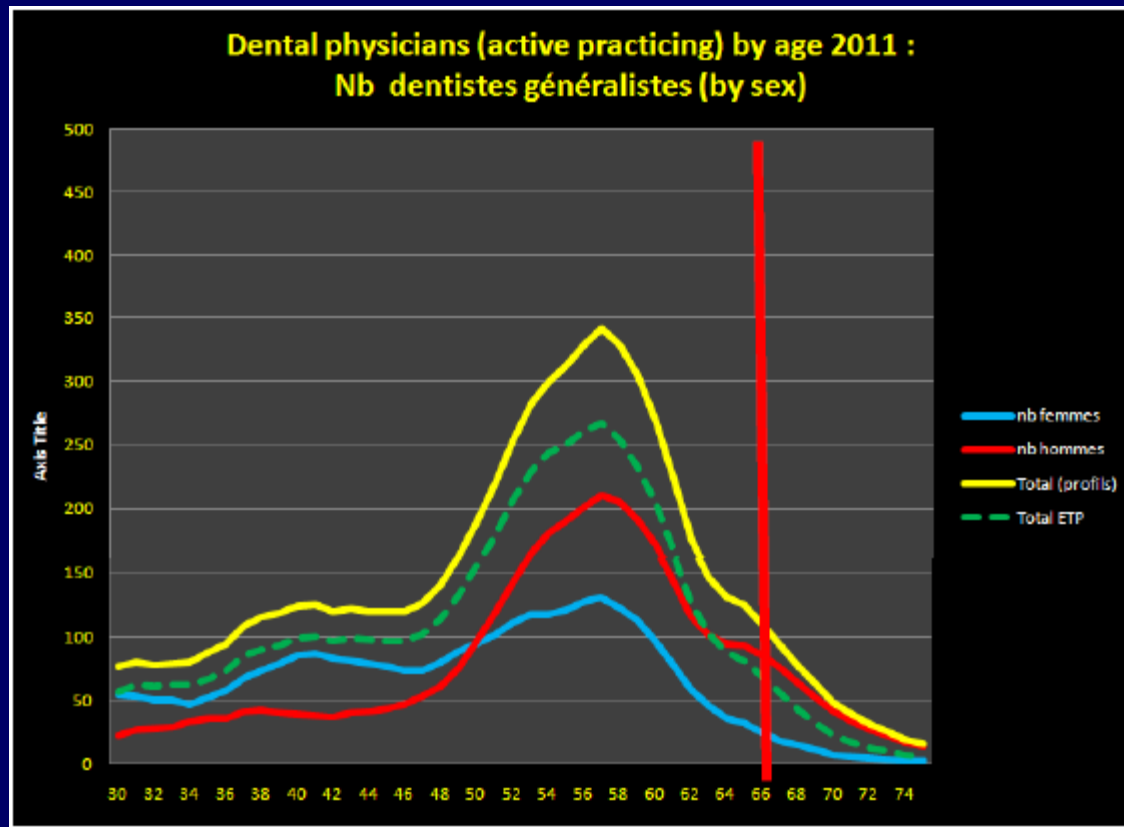
Analyse zorgaanbod ifv planning

zorgverleners =

huisartsen, specialisten en tandartsen

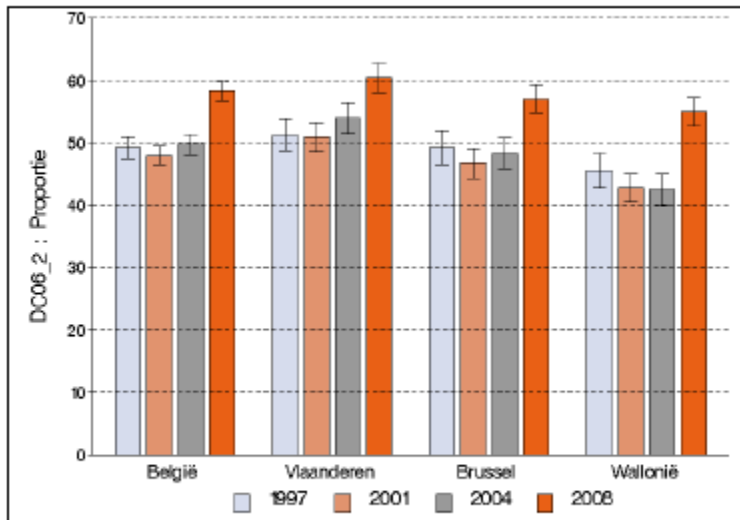
- ❑ demografie**
 - ❑ work-life balance**
 - ❑ vervrouwelijking**
 - ❑ werkdruk, praktijkdiversiteit (privé-praktijk, patiënten- en/of procedure-selectie ...)**
-

Demografie tandartsen 2011



Analyse zorgaanbod tandartsen

Percentage van de bevolking dat in de afgelopen 12 maanden een tandarts raadpleegde, per jaar en per gewest, Gezondheidsenquête, België, 2008



tandartsen	1997	2008
aantal	8.095	7.655
per 000	0,79	0,72

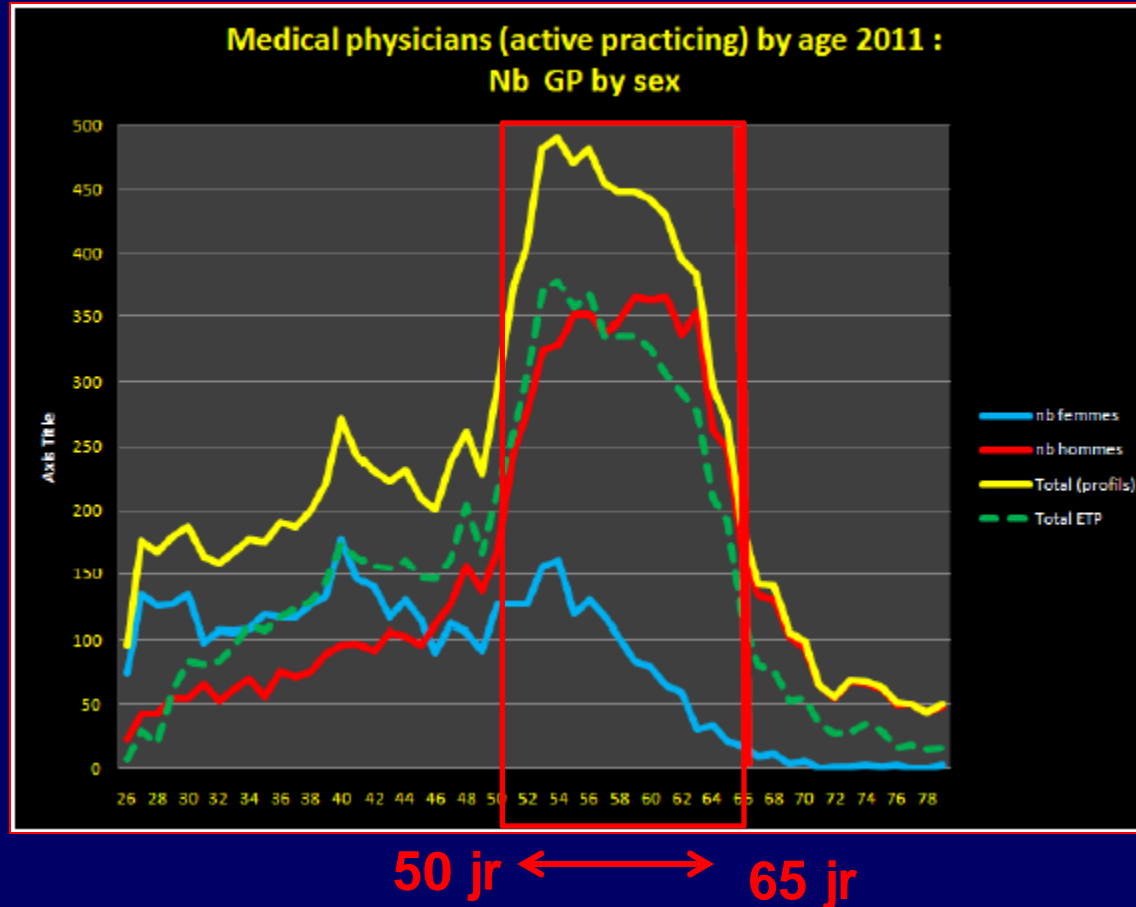
	1997	2008
totale bevolking	48%	58%
6-18 jaar	63%	76%



Analyse zorgaanbod tandartsen

- **verouderd korps**
 - **vervrouwelijking**
 - **zorgvraag ↑**
 - **incentives beroepskeuze tandarts gewenst?**
-

Demografie huisartsen 2011

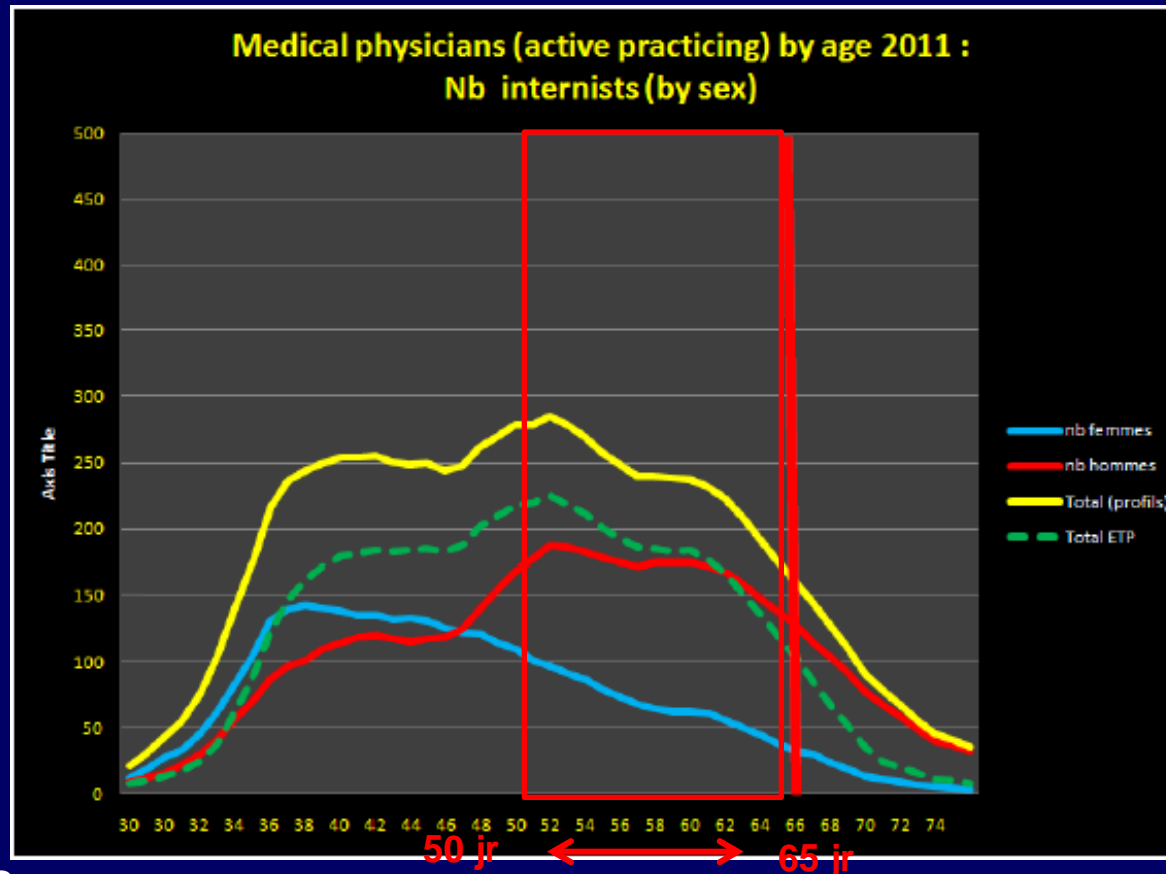




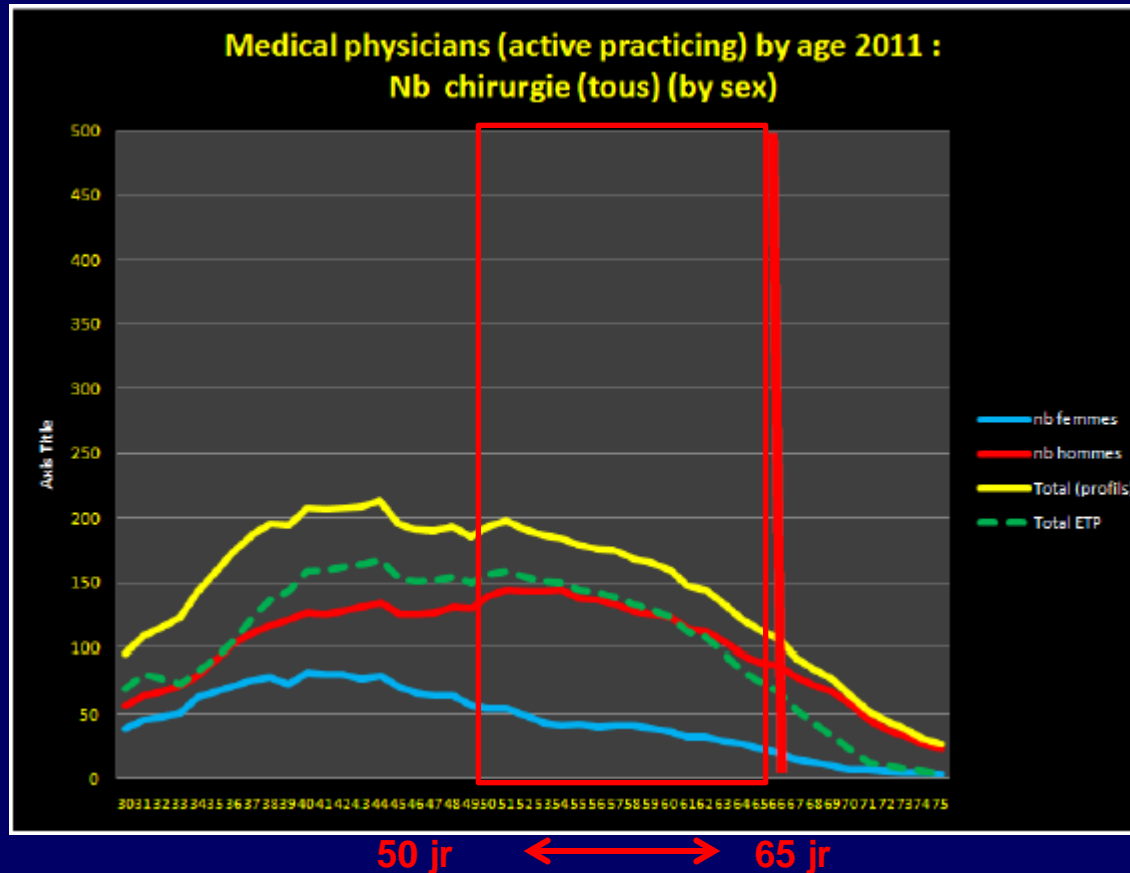
Analyse zorgaanbod huisartsen

- **verouderd korps**
 - **vervrouwelijking**
 - **work-life balance**
(overwerkt, disponibiliteit)
 - **meer beroep op specialist/spoed**
-

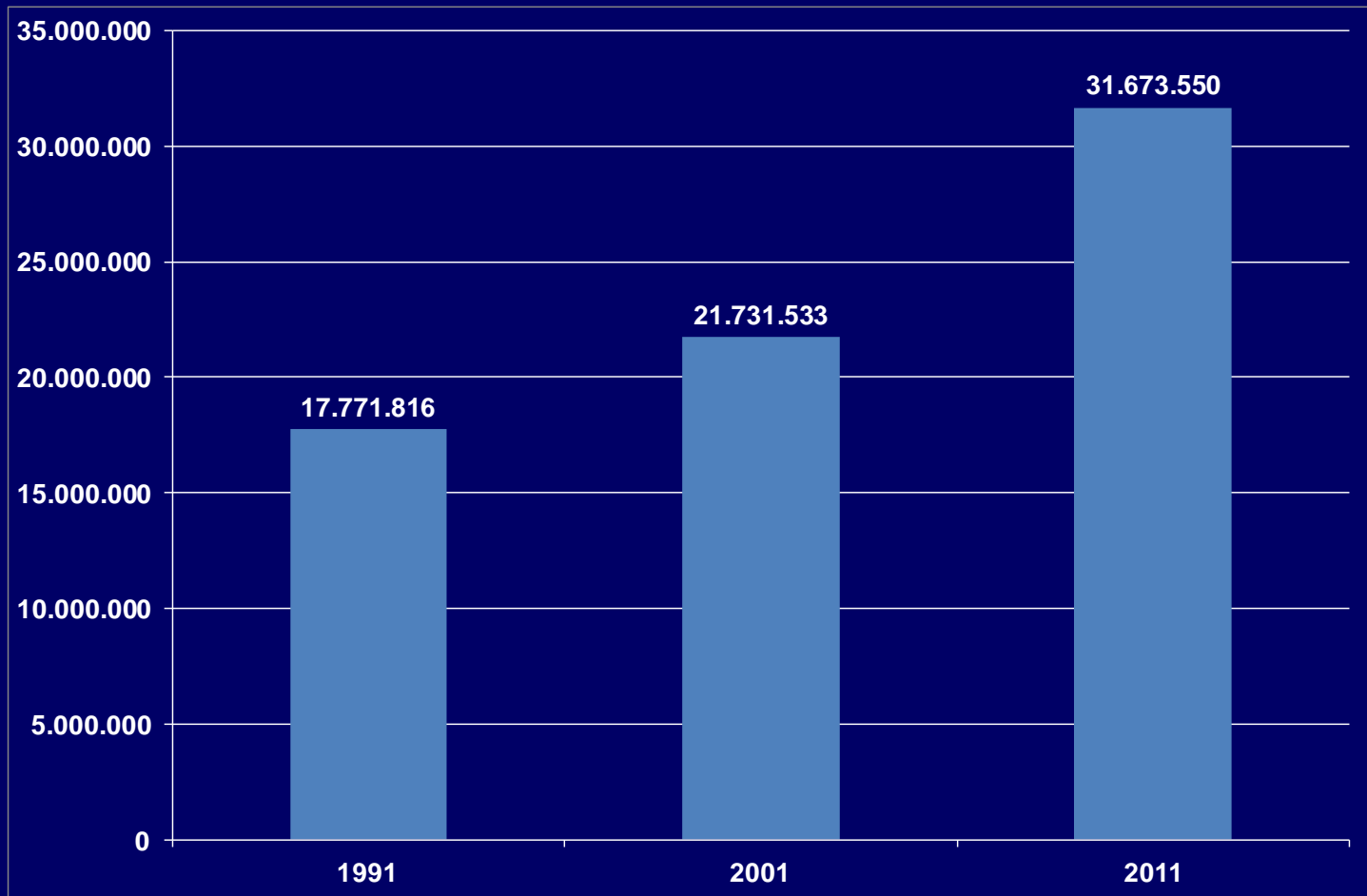
Demografie geneesheren-specialisten 2011 (internisten)



Demografie geneesheren-specialisten 2011 (chirurgen)



Evolutie raadplegingen geneesheren- specialisten





Analyse zorgaanbod specialisten

- leeftijdverdeling beter dan huisartsen
 - probleem aantallen : gerieters,
psychiaters, kinderpsychiaters,
reumatologen, urgentisten
 - voorkeur privé-praktijk
(dermatologen, oftalmologen)
 - procedure- en/of patiëntenselectie
-

**OUT
HOSPITAL**

(limited n of disciplines)

- psychiatry
- pediatrics
- oftalmo
- dermato

**EXTRA-
MUROS**

- plastic surg.
- gyneco
- orthopaedics
- stomato
- pneumo
- gastro-entero
- cardio
- ORL

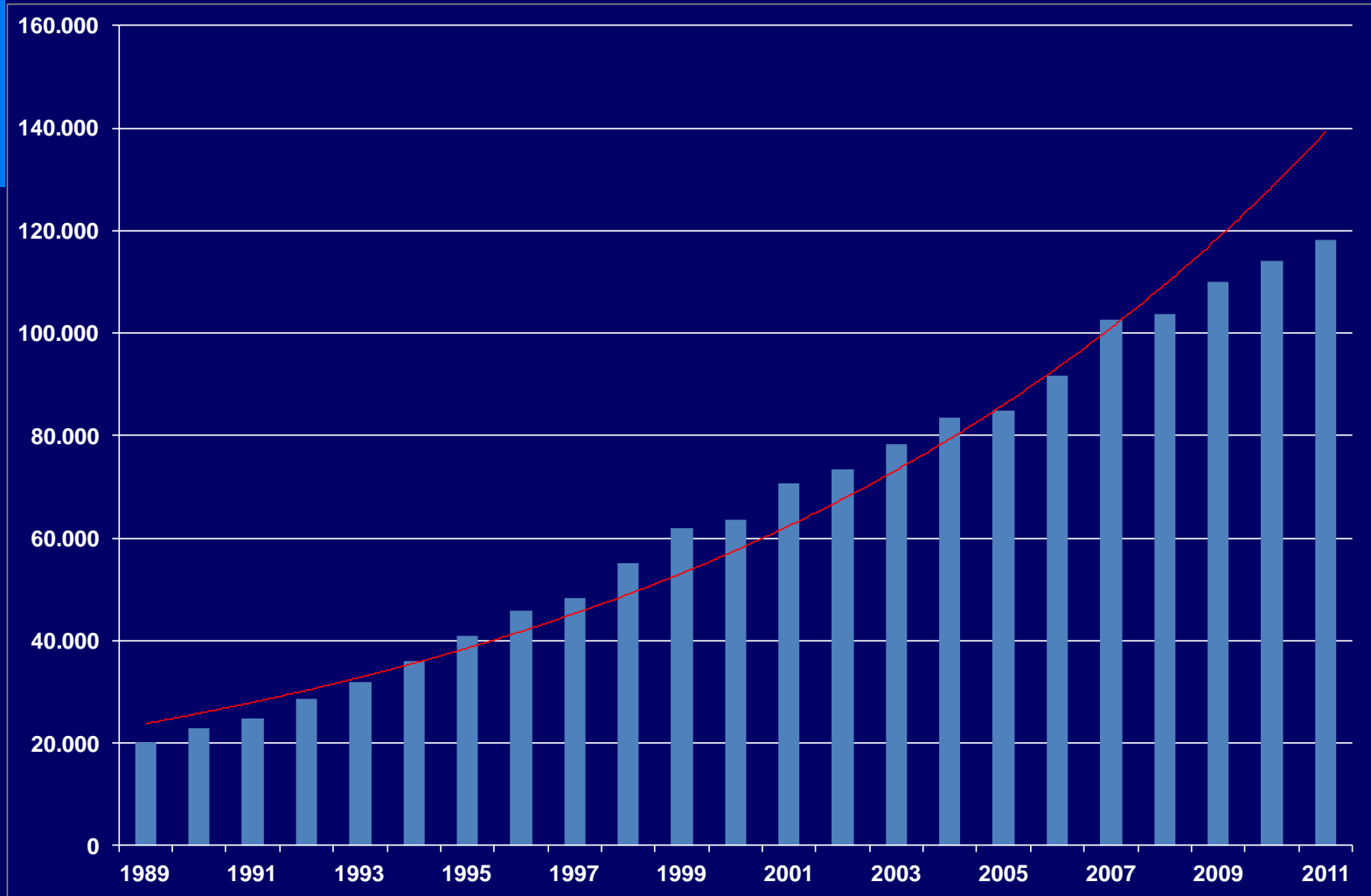
**INTRA-
MUROS
+
PRIVATE**

- neurosurg.
- urology
- vasc. surg.
- oncology
- geriatrics
- med. techn. services

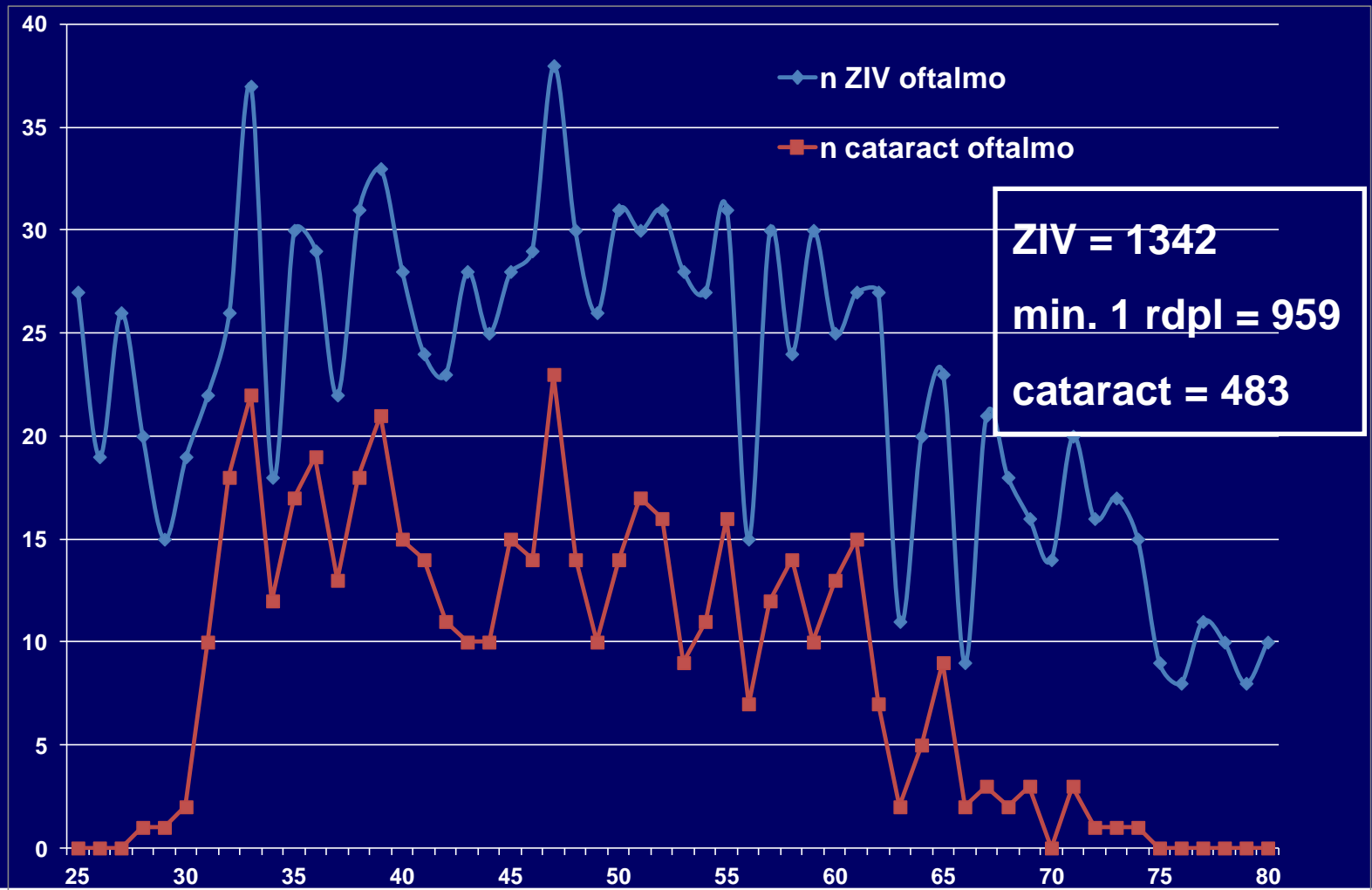
**INTRA-
MUROS**

**IN
HOSPITAL**

Evolutie cataractingrepen (1989-2011)



Praktijkdiversiteit oftalmologie (2011)



Analyse zorgaanbod urgentisten uitgaven urgentiehonoraria 2008

		mio	cas	% cas
	urgentistes	30,357	1288422	67,1%
	acutistes	4,512	295927	15,4%
	BMA	2,849	337220	17,5%
Subtotal		37,718	1921569	100,0%
spéc. Appelé				
	CHIR	1,314	55547	2,9%
	INT	3,786	173734	9,0%
	NEURO	6,623	193611	10,1%
		11,723	422892	22,0%
suppléments				
	urgentistes	8,399	838201	43,6%
	spéc. app.	1,681	167585	8,7%
Total		59,521		

Analyse zorgaanbod urgentisten uitgaven urgentiehonoraria 2007-2011

	2007	2008	2009	2010	2011
urgentistes	8,308	30,357	34,245	35,711	38,5
acutistes	0,776	4,511	656,1%	7,292	8,164
BMA	0,984	2,849	282,2%	2,584	2,403
CHIR	0,312	1,314	182,7%	1,58	1,446
INT	0,957	3,786	556,3%	4,554	4,774
NEURO	1,602	6,623	814,7%	8,676	9,293
	2,589	10,791	1,705	0,029	6,483
	15,528	60,231	59,87	60,425	71,063

Analyse zorgaanbod urgentisten

médecin spécialiste agréé						
	2009			2010		
	Total	Homme	Femme	Total	Homme	Femme
médecine d'urgence (?)	4	2	2	15	7	8
médecine aiguë	258	157	101	303	183	120
médecin spécialiste en formation						
médecine d'urgence	72	39	33	106	47	59
médecine aiguë	49	21	28	52	30	22
médecin spécialiste avec compétence particulière						
soins d'urgence	371	288	83	397	307	90
soins d'urgence en formation	27	19	8	27	18	9

Rob van den Oever, 2012



Analyse zorgaanbod specialisten urgentisten

- werklast/-verantwoordelijkheid
- misbruik spoed ↑
- werkduur en werktijden (stagedoenden)
- deficiëntie eerste lijn
- ontvluchten zhk → extra-muros
- gebrek aan stageplaatsen



Analyse zorgaanbod specialisten urgentisten

Nationale raad voor dringende hulpverlening

**Behoeften = 1170 à 1470 VTE voor MUG en
gespecialiseerde spoedgevallendiensten**

tekort 2012 : 400 à 700 urgentisten



CONCLUSIE

Planning in functie van :

- aantal VTE
 - demografie artsenkorps
 - praktijkdiversiteit
 - incidentie/prevalentie
 - behandelingsgraad
 - zorgintensiteit
- zorgverlener
- zorgvraag